

SPARE PARTS LIST

Soldering and heating insert STAR

Type of gases: acetylene

LISTE DES PIÈCES DE RECHANGE

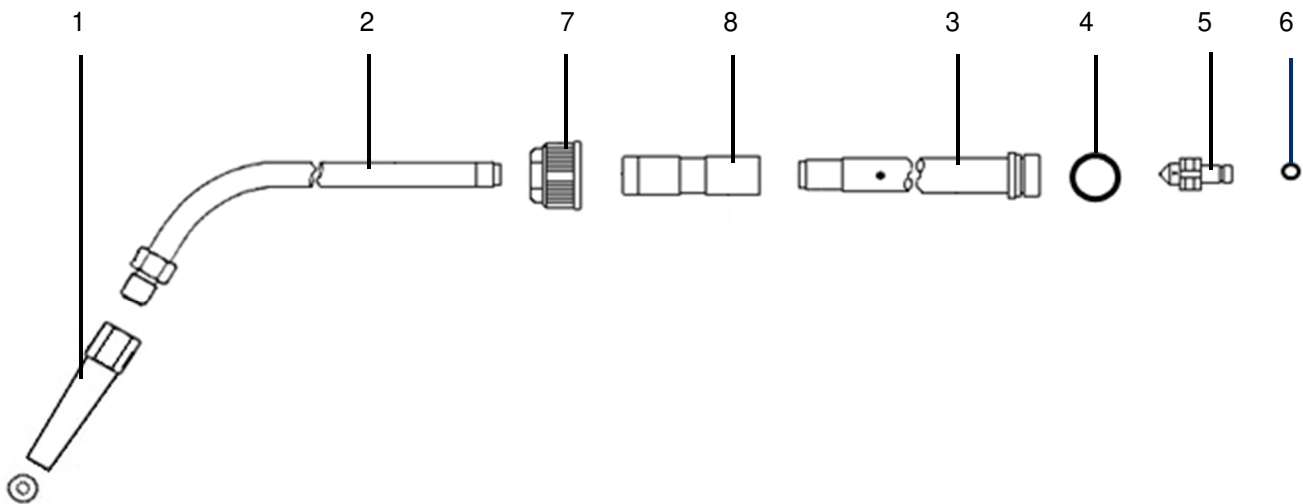
Inserte de brasage et chauffage STAR

Type de gaz: acétylène

LISTA DE REQUERSTOS

Inserto de soldadura y calentamiento STAR

Tipo de gas: acetileno



Pos. Item Pos.	Benennung Description Désignation Nombre	Sach. Nr. / Art. no. No. d'article / Art. No.	
1 - 8	Löt- und Wärmeinsatz STAR Soldering and heating insert STAR Inserte de brasage et chauffage STAR Inserto de soldadura y calentamiento STAR	Z - A Gr. 9 716.00863	Z - A Gr. 10 716.00865
1	Wärmdüse Heating nozzle Buse de chauffage Boquilla de calentamiento	716.00170	716.00171
2	Mischrohr komplett Mixing pipe complete Tube de mélange complète Tubo de mezcla completo	716.00184	→
3	Mischdüse Mixing nozzle Buse de mélange Boquilla de mezclado	716.00773	716.00774
4	O-Ring 16 x 2 O-ring Joint torique Anillo en O	0.320.110	→
5	Druckdüse Pressure nozzle Buse de pression Boquilla de presión	716.04960	716.04961
6	O-Ring 5 x 1,5 O-ring Joint torique Anillo en O	673.29059	→
7	Anschlussmutter Connecting nut Capuchon de record Tuerca de conexión	242.52020	→
8	Verbindungsstück Connection piece Pèce de connexion Pieza de conexión	716.00861	→

Bitte Reparaturanleitung beachten
Please follow the repair instructions
Veuillez respecter les instructions de réparation
Rogamos prestar atención a las instrucciones de
reparación

Änderungen vorbehalten
Subject to alterations
Droit de modification réserve
Salvo modification

MESSER Cutting Systems GmbH
Otto-Hahn-Str. 2-4
D-64823 Groß-Umstadt
Tel.: +49 (0) 6078 787-0
Fax: +49 (0) 6078 787-150
E-Mail: info@messer-cutting.com

© Messer Cutting Systems
® = registriertes Warenzeichen
Quality management system